

## Expositions du 18 octobre 2006 au 25 février 2007

### Deux nouvelles donations au musée Carnavalet ! Eaux-fortes et dessins d'Érik Desmazières - Sculptures par Deverne

Témoignage de leur attachement à Paris, de nombreux artistes ont donné au musée Carnavalet, son musée d'histoire, des centaines d'œuvres pour enrichir les collections. Deux artistes contemporains apportent, à leur tour, une nouvelle pierre à cette heureuse tradition : le graveur Érik Desmazières et le sculpteur Deverne offrent avec générosité plus de 40 gravures pour le premier et un ensemble de maquettes et études pour le second. C'est une nouvelle lecture de Paris, inédite et surprenante, que les amoureux de la capitale sont invités à découvrir à travers ces deux ensembles originaux.

### Paris à grands traits Eaux-fortes et dessins d'Érik Desmazières

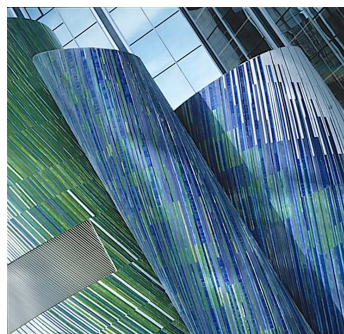
Expression d'un talent varié et virtuose, 130 eaux-fortes et dessins parisiens d'Érik Desmazières restituent l'étrange poésie de la capitale. Le visiteur découvrira des vues de la ville telle que l'aperçoit et la perçoit l'artiste depuis les fenêtres de son atelier à Montmartre, mais aussi un impressionnant panorama du *Quai de Montebello* (2005) ou une attachante vue du *Square d'Orléans* (2005). L'ensemble le plus remarquable est constitué par la suite des *Passages parisiens, projets d'agrandissement* (7 planches ; 1988-1991) où l'on reconnaît ces lieux familiers au promeneur parisien que sont le passage Choiseul, la galerie Vivienne, la galerie Véro-Dodat ou le passage du Caire, démesurément amplifiés, déformés et magnifiés, à la façon d'un Piranèse.



Galerie Véro-Dodat, 1989 © Erik Desmazières

**Commissaire** : Jean-Marie Bruson, conservateur en chef

### Tensions et vibrations dans la ville Sculptures par Deverne



La Grande Mosaïque, 1981 © Deverne

Le musée rend aussi hommage au sculpteur contemporain Deverne dont les réalisations, nombreuses à Paris et en Île-de-France, révèlent sa volonté constante de tisser un lien étroit entre l'architecture et les arts plastiques. Un ensemble d'environ 70 dessins, esquisses et modèles en papier, carton, bois, métal ainsi que des photographies et photomontages de l'artiste évoquent ses œuvres monumentales. En outre, l'exposition présente des œuvres achevées, en acier, laiton, aluminium ainsi que des décors en métal émaillé illustrant la diversité des approches de l'artiste, l'ampleur de ses idées et l'exacte minutie de son travail où la lumière ne cesse de jouer entre tensions et vibrations. Au-delà de son intérêt esthétique, le travail de Deverne offre aux visiteurs un regard sur l'évolution du visage urbanistique de Paris et de l'Île-de-France des années 1960 à nos jours.

**Commissaires** : Jean-Marc Léri, directeur du musée et Bruno Quantin, attaché de communication

**Contact presse** : Bruno Quantin

Courriel : bruno.quantin@paris.fr ; tél. : 01 44 59 58 76 ; fax : 01 44 59 58 10

**Responsable communication / presse** : Sophie Boulé

Courriel : sophie.boule@paris.fr ; tél. : 01 44 59 58 38 ; fax : 01 44 59 58 10

**Musée Carnavalet** - 23, rue de Sévigné - 75003 Paris

Tél. : 01 44 59 58 58 ; fax : 01 44 59 58 10

Ouvert tous les jours, de 10 h à 18 h, sauf les lundis et jours fériés

**Site Internet** : [www.carnavalet.paris.fr](http://www.carnavalet.paris.fr)



**MAIRIE DE PARIS**



Musée Carnavalet  
Histoire de Paris



**musée de France**