

**MUSÉE
CARNAVALET
HISTOIRE
DE PARIS**

MUSÉE HISTOIRE
DE PARIS CARNAVALET



Offre culturelle
GROUPES



**CRYPTE
ARCHÉOLOGIQUE
DE L'ÎLE DE LA CITÉ**

Présentation

Ce catalogue présente l'offre culturelle du musée Carnavalet-Histoire de Paris et de la Crypte archéologique de l'île de la Cité dédiée aux groupes.

Chaque activité est adaptée par nos conférencières aux âges, niveaux et type de public de chaque groupe.

Quand les ateliers se prêtent particulièrement à la rencontre avec certains âges ou niveaux scolaires ceux-ci sont indiqués.

Table des matières

ACCUEIL ET RÉSERVATIONS	4
MODALITÉS DE RÉSERVATION	5
GROUPES	5
ACCESSIBILITÉ	6
RELAIS DU CHAMP SOCIAL	8
GROUPES EN SITUATION DE HANDICAP	9
SCOLAIRES ET CENTRES DE LOISIRS	11
MUSÉE CARNAVALET	13
VISITES GUIDÉES	14
Par période	15
ANTIQUITÉ	15
MOYEN-AGE ET RENAISSANCE	15
LES TEMPS MODERNES, 17 ^e et 18 ^e SIÈCLE.....	16
RÉVOLUTION FRANCAISE.....	17
LE 19 ^e ET LE 20 ^e SIÈCLE	18
.....	19
Par thème	22
ACTIVITES JEUNE PUBLIC	26
Visites jeune public	27
Visites contées	28
VISITES ATELIERS	31
Par période	32
ANTIQUITÉ	32
MOYEN ÂGE ET RENAISSANCE.....	33
LES TEMPS MODERNES, 17 ^e et 18 ^e SIÈCLE	33
RÉVOLUTION FRANCAISE.....	34
LE 19 ^e ET LE 20 ^e SIÈCLE	35

Par thème	36
VISITES CROISÉES	40
le Paris médiéval.....	41
La révolution française	41
Au cœur de Paris : l'Île de la cité	41
les femmes à paris	42
Offre éducative arc de triomphe - scolaires, périscolaires et extrascolaires.pdf	42
Paris : une ville en reconstruction	42
Offre éducative arc de triomphe - scolaires, périscolaires et extrascolaires.pdf	42
<i>EXPOSITION TEMPORAIRE MUSÉE CARNAVALET</i>	43
Lettres d'une Parisienne.	44
Madame de Sévigné (1626-2026)	44
<i>CRYPTE ARCHEOLOGIQUE</i>	46
VISITES GUIDEES.....	47
VISITES ANIMATION	49

ACCUEIL ET RÉSERVATIONS

MODALITÉS DE RÉSERVATION

Toute visite ou activité en groupe nécessite une **réservation**.

Le Musée Carnavalet-Histoire de Paris et la Crypte Archéologique-Île de la Cité sont ouverts **du mardi au dimanche de 10h à 18h**.

Les deux sites accueillent des groupes **jusqu'à 30 personnes** (guide et accompagnateurs inclus).

Un **droit de réservation** dont le montant dépend de la taille du groupe s'applique pour toute réservation de visite.

Les tarifs, tarifs réduits et gratuits sont détaillés dans les pages suivantes (pp. 6 - 12).

Les deux sites (Musée Carnavalet et Crypte Archéologique) vous proposent :

VISITE OU ATELIER AVEC INTERVENANTE CULTURELLE

Une réservation minimum 6 semaines avant votre date de visite souhaitée est recommandée.

Les tarifs réduits et la gratuité sont détaillés dans les pages 7 à 11.

VISITE LIBRE

- Les groupes bénéficiant de gratuité ou de réduction sont invités à réserver leur visite auprès du service des publics (Carnavalet et Crypte) : carnavalet.publics@paris.fr
- Pour une visite libre en groupe avec un conférencier externe au musée, la réservation est obligatoire sur [la billetterie de groupes en ligne](#).

POUR RÉSERVER : merci de compléter le formulaire correspondant et de l'envoyer à l'adresse carnavalet.publics@paris.fr

- [formulaire de réservation visite avec guide conférencier](#)
-

GROUPES

TARIFS

Droit de réservation

Un droit de réservation est applicable aux groupes, qu'ils soient autonomes ou accompagnés par des conférenciers externes ou des intervenants culturels du musée.

	Jusqu'à 12 personnes	De 13 à 18 personnes	De 19 à 30 personnes
DROIT DE RÉSERVATION	15€	30€	30€

Activité menée par un intervenant culturel du musée

Le prix des activités avec intervenant culturel varie en fonction du nombre de participants par groupe.

Certains groupes bénéficient d'un tarif réduit :

- Groupes étudiants
- Groupes de jeunes de moins de 26 ans

	1 à 12 personnes	13 à 18 personnes	19 à 30 personnes
Plein tarif visites	70€ + droit de réservation	90€ + droit de réservation	140€ + droit de réservation
Plein tarif ateliers	110€ + droit de réservation	130€ + droit de réservation	180€ + droit de réservation
Tarif réduit visites	15€ + droit de réservation	15€ + droit de réservation	30€ + droit de réservation
Tarif réduit ateliers	25€ + droit de réservation	25€ + droit de réservation	50€ + droit de réservation

ACCESSIBILITÉ

VISITES ET ACTIVITÉS

Toute activité doit être réservée, vous pouvez choisir entre :

- Une visite libre, **en autonomie**
- Des visites et activités **avec une intervenante culturelle du musée**
 - Adaptées aux publics du champ social
 - Adaptées aux publics en situation de handicap

VISITE LIBRE, EN AUTONOMIE

La réservation d'un créneau de groupe est obligatoire.

La visite libre est **gratuite** pour les groupes du champ social et les groupes en situation de handicap.

Chaque salle du musée propose des **supports de médiation permanents** pouvant enrichir votre visite (bornes vidéos, jeux, dispositifs à manipuler, tables numériques interactives, ...)

Des **dossiers pédagogiques** sont disponibles en téléchargement sur le site du musée.

ACTIVITE AVEC UNE INTERVENANTE CULTURELLE

RELAIS DU CHAMP SOCIAL

Pour plus d'informations : <https://www.carnavalet.paris.fr/relais-du-champ-social>

QUELQUES RECOMMANDATIONS

Musée CARNAVALET

Pour une découverte du musée Carnavalet :

- **Les incontournables du musée** : visite ou visite-atelier avec création d'une carte postale vintage
- **À la découverte des bâtiments** : visite sur l'architecture du musée

Pour une approche thématique des collections :

- **Se vêtir à Paris du 16e siècle à nos jours** : visite sur l'histoire de la mode
- **Le Paris des femmes** : visite sur l'histoire des Parisiennes
- **Paris sur l'eau** : Visite et atelier sur la Seine, les ponts et les monuments

Pour une visite en famille :

- **Le musée Carnavalet en famille** : visite découverte
- **Les animaux de Carnavalet** : visite sur les animaux
- **Les enfants de Paris** : visite et atelier de pratique artistique sur le portrait

Pour les publics en apprentissage du français :

- **Les incontournables du musée** : visite ou visite-atelier avec création d'une carte postale de Paris
- **Paris sur l'eau** : Visite et atelier sur la Seine, les ponts et les monuments
- **Les enseignes parisiennes** : Visite et atelier sur les petits métiers

CRYPTE

Pour une découverte de la Crypte archéologique :

- **La crypte en dessous dessus** : visite de la crypte et du parvis de Notre Dame.
- **Mission Archéo** : exploration de la crypte pour comprendre les traces de cette ancienne civilisation.

TARIFS

Les groupes du champ social bénéficient d'un tarif réduit et sont exonérés du droit de réservation.

	Jusqu'à 18 personnes	De 19 à 30 personnes
VISITE GUIDEE	15€	30€
ATELIER	25€	50€

Pour plus d'informations : <https://www.carnavalet.paris.fr/relais-du-champ-social>

GROUPES EN SITUATION DE HANDICAP

Le musée Carnavalet et la Crypte accueillent les publics en situation de handicap avec une offre inclusive :



Handicap moteur et mobilité réduite :

Le musée est entièrement accessible aux personnes en fauteuil roulant (ascenseurs et rampes adaptées), à l'exception de trois petites salles non aménageables.



Personnes sourdes :

Le musée Carnavalet propose aux groupes, sur réservation, des visites en LSF animées par une guide sourde. Thématiques « A la découverte du musée Carnavalet – Histoire de Paris », « Les Parisiennes » et visites de l'exposition en cours.



Personnes malentendantes :

Pour les personnes malentendantes ne pratiquant pas la LSF, le musée propose aux groupes, sur réservation, des visites guidées assurées par des médiateurs formés à la lecture labiale. Lors de ces visites guidées, les participants sont équipés d'audiophones reliés à une boucle à induction magnétique (BIM. Recommandation : 12 personnes maximum).



Personnes en situation de handicap mental ou psychique :

Nos guides sont formés à l'accueil des personnes en situation de handicap mental ou psychique.



Personnes en situation de handicap visuel :

Nos guides proposent des visites descriptives. Des supports tactiles et des audiodescriptions sont disponibles dans le parcours permanent et pour des ateliers autour d'interprétations tactiles d'œuvres des collections et des expositions.

TARIFS

Les groupes en situation de handicap bénéficient d'un tarif réduit et sont exonérés du droit de réservation.

	Jusqu'à 18 personnes	De 19 à 30 personnes
VISITE GUIDÉE	15€	30€
ATELIER	25€	50€

SCOLAIRES ET CENTRES DE LOISIRS

PROJETS CULTURELS SUR MESURE

Le service des publics est à votre disposition pour réfléchir avec vous à la mise en place de projets éducatifs et culturels en lien avec les collections du musée.

Contactez-nous via le [formulaire de contact](#)

VISITES ET ACTIVITÉS

Toute activité doit être réservée, vous pouvez choisir entre :

- Des visites et activités **avec une intervenante culturelle du musée**
- Une visite libre, **en autonomie**

ACTIVITÉS AVEC UNE INTERVENANTE CULTURELLE DU MUSEE

Le musée propose quatre types d'activités (*à découvrir dans les pages suivantes*).

- Visite par période
- Visite thématique
- Activités jeune public
- Atelier par période
- Atelier thématique

TARIFS

Les groupes scolaires et périscolaires bénéficient d'un tarif réduit et sont exonérés du droit de réservation.

	Jusqu'à 18 personnes	De 19 à 30 personnes
VISITE GUIDÉE	15€	30€
ATELIER	25€	50€

Bénéficient de la gratuité :

- Les centres de loisirs de la Ville de Paris.

VISITE LIBRE, EN AUTONOMIE

La réservation d'un créneau de groupe est obligatoire.

La visite libre est **gratuite** pour les groupes scolaires et les centres de loisirs.

Au musée Carnavalet :

Chaque salle du musée propose des **supports de médiation permanents** pouvant enrichir votre visite (bornes vidéos, jeux, dispositifs à manipuler, tables numériques interactives, ...)

Des **dossiers pédagogiques** sont disponibles en téléchargement sur le site du musée :
Visiter > [Ressources en ligne](#)

MUSÉE CARNAVALET

VISITES GUIDÉES

PAR PERIODE

ANTIQUITÉ

Aux origines de Paris

DUREE : 1h30



Une histoire des origines depuis les premiers habitants du site en bord de Seine jusqu'à l'établissement d'une cité gallo-romaine. Où se sont installés les premiers Parisiens, quelles traces nous ont-ils laissés ? Qui sont les Parisii ? Comment vivait-on à Lutèce ? Les réponses sont dans nos collections.

MOYEN-AGE ET RENAISSANCE

Paris, du Moyen Âge au début du 16^e siècle

DUREE : 1h30

Cette visite est adaptée pour les groupes adultes du **champ social**



Au Moyen Age Paris est un carrefour économique et un grand centre intellectuel. La ville se développe à l'intérieur de ses enceintes successives, sur l'île de la Cité et de part et d'autre de la Seine. De Sainte Geneviève à François I^{er}, cette visite propose de découvrir plus de 1000 ans d'histoire parisienne.

LES TEMPS MODERNES, 17^E ET 18^E SIÈCLE

Paris sous l'autorité du roi (fin 16^e – 17^e siècle)

DUREE : 1h30

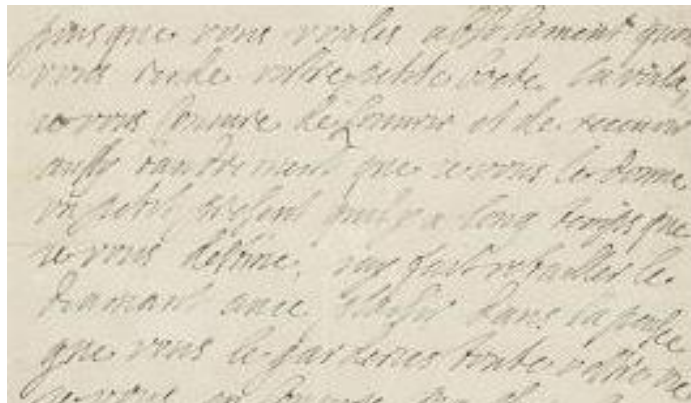
Cette visite est adaptée pour les groupes adultes du **champ social**



Aux 16^e et 17^e siècles, la capitale se transforme et s'agrandit sous l'impulsion d'un pouvoir royal qui, de François Ier à Louis XIV, ne cesse de se renforcer. Transformations architecturales et urbaines, grands événements et vie quotidienne des habitants sont évoqués à travers les œuvres du musée.

Le Paris de Madame de Sévigné

DUREE : 1h30



La vie à Paris sous le règne de Louis XIV est évoquée ici à travers la figure de la marquise de Sévigné. Personnalité littéraire parisienne majeure, elle a habité l'hôtel Carnavalet de 1677 à sa mort en 1696.

Vivre à Paris au 18^e siècle, des idées et des savoir-faire

DUREE : 1h30

Cette visite est adaptée pour les groupes adultes du **champ social**



Au 18^e siècle Paris connaît une vitalité intellectuelle, artistique et culturelle sans précédent qui porte en elle les grandes idées de la Révolution à venir. Les transformations urbaines se poursuivent, modifiant aussi la vie quotidienne des Parisiennes et Parisiens, sous les règnes de Louis XV et Louis XVI.

RÉVOLUTION FRANÇAISE

La Révolution française à Paris

DUREE : 1h30

Cette visite est adaptée pour les groupes adultes du **champ social**

Disponible en **LSF**



C'est à Paris que se tiennent les grands événements de la Révolution française, dont le musée Carnavalet conserve la plus ancienne et la plus importante collection au monde. Au fil des salles, objets, sculptures, peintures, dessins, racontent de façon vivante cette période essentielle de l'histoire de Paris, de la France et du monde.

VISITE ACTIVE : Comprendre la Révolution Française à Paris



DUREE : 1h30

Recommandé :

- collège
- lycée

Nombre d'élèves :

- 30 élèves maximum



Divisés en petit groupes les élèves découvrent les grands événements, les acteurs et les objets de la période révolutionnaire.

Après une présentation des collections par une guide du musée, des fiches pédagogiques sur différents thèmes proposent une exploration en autonomie des œuvres et de leur contexte. Après leurs recherches, les élèves présenteront leur travail au reste du groupe et échangent avec le guide.

VISITE ACTIVE : 1789-1848. Un demi-siècle de bouleversements politiques à Paris



DUREE : 1h30

Recommandé :

- collège
- lycée

Nombre d'élèves :

- Visite adaptée aux grands groupes (30 élèves et plus)



Entre 1789 et 1848, la ville de Paris est le centre des bouleversements politiques qui transforment la France. A travers une visite en 2 temps, les grands groupes, dédoublés, découvriront ces bouleversements. Chaque demi-groupe fera :

- une visite en autonomie des salles de la Révolution guidée par des fiches proposées par le musée
- une visite guidée par une conférencière sur le Premier Empire et la Restauration

LE 19^E ET LE 20^E SIÈCLE

Le Paris des Romantiques

DUREE : 1h30

Cette visite est adaptée pour les groupes adultes du **champ social**



De la chute de Napoléon en 1815 à la révolution de 1848, cette visite offre un vaste panorama de la capitale durant les années romantiques et plonge le visiteur dans le bouillonnement artistique, culturel et politique de l'époque.

DUREE : 1h30

AGES : 5-18

Nos guides-conférencières adaptent leur propos à l'âge des participants

Recommandé :

- primaire
- collège
- lycée

Cette visite est adaptée pour les groupes adultes du **champ social** et en **situation de handicap**.

VISITE ACTIVE : Paris-ci, par-là



Partez à la chasse aux détails ! Cette visite active vous lance un défi : trouvez les liens entre les détails d'une sélection d'œuvres du musée. Accompagnés par une conférencière, découvrez ou approfondissez d'une manière ludique l'histoire et la vie quotidienne du Paris du 19^e siècle.

Le dispositif utilisé pour cette visite a été développé à partir d'une proposition des étudiants du Master 2 Patrimoine et Musées de l'université Panthéon-Sorbonne.

Transformations et agrandissement de Paris

DUREE : 1h30

Cette visite est adaptée pour les groupes adultes du **champ social**



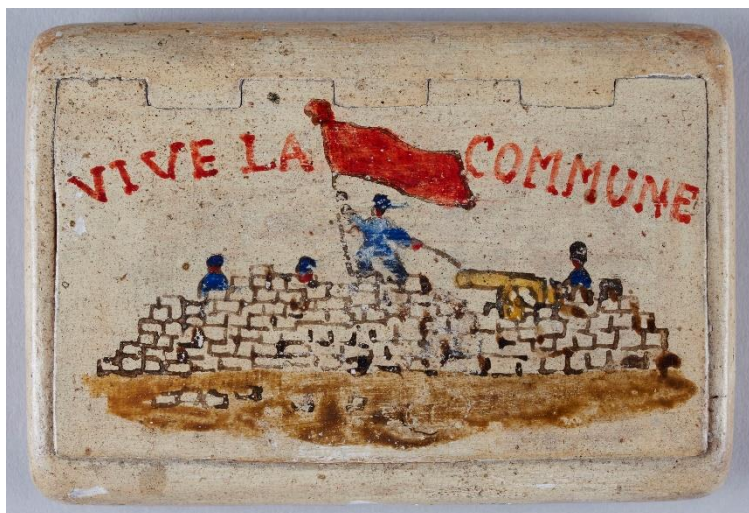
Au 19^e siècle, Paris se modernise, se réorganise et s'agrandit. De nouveaux arrondissements sont créés, des avenues rectilignes sont percées, des monuments emblématiques sont construits et de nouvelles habitudes de vie font leurs apparitions.

Vous souhaitez approfondir ce sujet ? Le musée Carnavalet s'associe à l'Arc de triomphe et vous propose un parcours croisé avec la visite « De la Colline à l'Étoile : la construction de l'Arc de triomphe ». Réservation à l'adresse reservations.arcdetriomphe@monuments-nationaux.fr

Révoltes et manifestations populaires à Paris (19^e - 20^e siècles)

DUREE : 1h30

Cette visite est adaptée pour les groupes adultes du **champ social**



Après la Révolution française, l'histoire de Paris a été marquée par d'autres mouvements insurrectionnels. Capitale des révolutions au 19^e siècle, des Trois Glorieuses de 1830 à la Commune de 1871 en passant par la révolution de 1848, elle connaît encore aux 20^e d'importantes manifestations et contestations populaires.

Paris, de 1900 à nos jours

DUREE : 1h30

Cette visite est adaptée pour les groupes adultes du **champ social**



Avec le 20^e siècle, Paris entre dans l'ère des grands bouleversements mondiaux, à la fois politiques, économiques et sociaux. Des questionnements qui se poursuivent au 21^e siècle à travers les nouvelles préoccupations sociales, environnementales et climatiques.

Le Paris urbain, transformations du 19^e siècle au Grand Paris

DUREE : 1h30



A partir du 19^e siècle, Paris s'urbanise et se modernise. Cette visite s'intéresse à l'évolution de la capitale, de ses constructions et de ses habitants. Entre histoire de Paris et actualité du Grand Paris, les contours de la ville se redessinent.

PAR THEME

Les incontournables du Musée

DUREE : 1h30

Cette visite est adaptée pour les groupes adultes du **champ social**

Disponible en LSF



Pour une première visite au musée, laissez-vous guider et plongez dans l'histoire de Paris à travers une sélection d'œuvres emblématiques de nos collections.

Gouverner Paris, du Moyen-Age à nos jours

DUREE : 1h30



Paris n'a pas à l'origine le statut de capitale. Comment la ville a-t-elle été gérée au cours des siècles ? Comment les Parisiens ont-ils – parfois de façon violente – tenté de devenir les acteurs de leur propre histoire ? Ce parcours thématique propose d'interroger l'histoire de la municipalité parisienne, du 12^e siècle à nos jours.

Se vêtir à Paris du 16^e siècle à nos jours

DUREE : 1h30

Cette visite est adaptée pour les groupes adultes du **champ social**

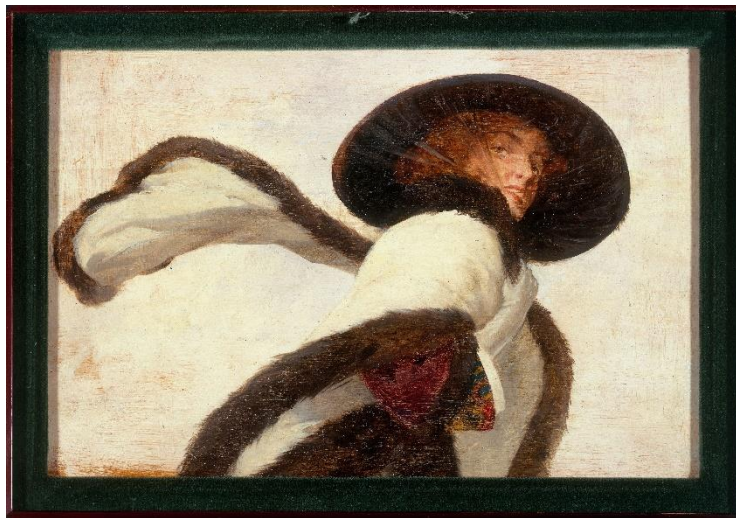


Découvrez l'évolution des costumes portés par les Parisiennes et les Parisiens du 16^e siècle à nos jours. Vêtements, coiffures, accessoires et attitudes donnent vie aux personnages dans les œuvres du musée et racontent les diverses strates de la société qui font la vie parisienne.

Le Paris des femmes

DUREE : 1h30

Cette visite est adaptée pour les groupes adultes du **champ social**



Venez redécouvrir l'histoire de Paris à travers celle des femmes. De Catherine de Médicis à la femme du peuple en passant par Madame de Sévigné, les icônes contemporaines et bien d'autres, les femmes ont toujours eu leur place dans la capitale, dans les rues, les salons, au pouvoir et dans les révoltes !

Histoire des crises et de la résilience à Paris

DUREE : 1h30

Cette visite est adaptée pour les groupes adultes du **champ social** et en situation de handicap.



Tout au long de son histoire, Paris a connu son lot de crises : sanitaires, politiques, sociales... Mais comment les a-t-elle traversées et quels ont été les moyens d'action mis en œuvre, au fil des siècles, pour les surmonter ou en limiter les effets ? Venez le découvrir au cours de cette visite thématique à travers les œuvres du musée.

Paris et son environnement : vivre avec ou sans nature du 16^e siècle à nos jours

DUREE : 1h30

Cette visite est adaptée pour les groupes adultes du **champ social** et en situation de handicap.



La vie des Parisiens et des Parisiennes a toujours été étroitement liée à son environnement. A partir des œuvres du musée, cette visite aborde plusieurs thématiques : les activités artisanales citadines au fil des siècles, l'évolution de la pollution environnementale, jusqu'aux nuisances liées à l'industrie. L'histoire du bâti parisien, aujourd'hui confronté au défi climatique ; la Seine en tant qu'espace de navigation, ressource d'eau pour la ville, mais aussi lieu de vie de différents métiers.

À la découverte des bâtiments

DUREE : 1h30

Cette visite est adaptée pour les groupes adultes du **champ social**



Installé dans deux hôtels particuliers du Marais, le musée Carnavalet – Histoire de Paris connaît au fil du temps de multiples transformations. De la construction du premier hôtel au 16^e siècle jusqu'à la récente rénovation, découvrez plus de 450 ans d'architecture entre cours et jardins.

Paris, ville des Jeux olympiques

DUREE : 1h30



Paris a accueilli les Jeux Olympiques d'été en 1900 et 1924. Un siècle plus tard, la capitale va être de nouveau la ville hôte des Jeux olympiques et paralympiques. Venez découvrir à travers les collections du musée les lieux et sites historiques où se dérouleront les compétitions.

ACTIVITES JEUNE PUBLIC

VISITES JEUNE PUBLIC

Ma première visite à Carnavalet

DUREE : 1h30

Recommandée :

- maternelle
- primaire

Cette visite est adaptée pour les groupes adultes du **champ social**



À travers une visite vivante et ludique, venez découvrir l'univers du musée et les secrets de ses œuvres et objets parfois surprenants.

Les animaux de Carnavalet

DUREE : 1h30

Recommandée :

- maternelle
- primaire

Cette visite est adaptée pour les groupes adultes du **champ social**



Partez à la découverte des animaux du musée : réels ou merveilleux, drôles ou menaçants, la quête sera passionnante et pleine de surprises.

VISITES CONTEES

Qui, que, quoi, Carnavalet

DISPONIBLE LES JEUDIS

DUREE : 1h

AGES : 4 - 7

Recommandé :

- Premier cycle (MS
– CP)

Cette visite est
adaptée pour les
groupes adultes du
champ social



Dans un chapeau, les œuvres incontournables du musée ont déposé leurs noms sur de petits papiers qu'il suffit de piocher pour entendre une histoire ! Lors de cette séance, ce sont les enfants qui feront, au hasard, le choix des contes pour partir à la découverte d'œuvres phares du musée Carnavalet.

Les dits de la cité

DISPONIBLE LES JEUDIS

DUREE : 1h

AGES : 4 - 7

Recommandé :

- Premier cycle (MS
– CP)

Cette visite est
adaptée pour les
groupes adultes du
champ social



Ponctué de fabledes et de légendes, ce parcours conté a pour cadre le Paris médiéval. Les chimères de Notre-Dame sont prêtes à confier leurs secrets.

Du logis au musée

DISPONIBLE LES JEUDIS

DUREE : 1h
AGES : 4 - 7

Recommandé :
- Premier cycle (MS
– CP)

Cette visite est
adaptée pour les
groupes adultes du
champ social



Sur une façade, les saisons sont cachées. Ailleurs, une bijouterie nous invite à entrer. De la cour au jardin, d’hier à aujourd’hui, ce parcours poétique propose de découvrir comment deux belles maisons ont été transformées pour devenir musée.

La plume de la marquise

DISPONIBLE LES JEUDIS

DUREE : 1h
AGES : 4 - 7

Recommandé :
- Premier cycle (MS
– CP)

Cette visite est
adaptée pour les
groupes adultes du
champ social



La célèbre marquise de Sévigné a vécu dans l’hôtel Carnavalet. Écoutons ce qu’elle veut nous raconter sur son époque, son quotidien et son quartier. Lettres, fables et contes de fées, réveillent le siècle de Louis XIV et répondent aux objets du musée.

L'ange gardien du musée

DISPONIBLE LES JEUDIS

DUREE : 1h

AGES : 4 - 7

Recommandé :

- Premier cycle (MS
– CP)

Cette visite est
adaptée pour les
groupes adultes du
champ social



On ne s'ennuie jamais quand on est gardien de musée... Il suffit d'écouter les folles histoires que les œuvres sont prêtes à nous raconter !

VISITES ATELIERS

PAR PERIODE

Les conférencières du Musée Carnavalet-Histoire de Paris adaptent le contenu de chaque atelier au niveau des groupes.

ANTIQUITÉ

Sur les ailes de Mercure

DUREE : 1h30

AGES : 5 - 10

Recommandé :

- maternelle
- primaire



Mercure, le dieu du commerce fait l'objet d'un véritable culte dans la ville antique de Lutèce. Après avoir identifiés les signes distinctifs de Mercure, évoqués dans la visite, dessinez votre propre interprétation du dieu.

La domus romaine : décorer une maison à Lutèce

DUREE : 1h30

AGES : 5 - 10

Recommandé :

- primaire



Les collections archéologiques du musée permettent de plonger dans la vie quotidienne des gallo-romains. Cette visite se poursuit par un atelier où les enfants seront invités à créer un décor inspiré d'une fresque antique.

MOYEN ÂGE ET RENAISSANCE

Géométries et fantaisies médiévales

DUREE : 1h30

AGES : 9-14

Recommandé :

- primaire
- collège



Découvrez la vie au Moyen Âge à Paris et suivez l'évolution des styles en observant les objets du quotidien. La visite se termine en atelier pour découvrir la technique du métal repoussé.

LES TEMPS MODERNES, 17E ET 18E SIÈCLE

Masques et Mascarons

DUREE : 1h30

AGES : 4-10

Recommandé :

- maternelle
- primaire



Découvrez ce curieux élément de décor grimaçant : le mascarone. De l'Antiquité jusqu'à la Renaissance, masques et mascarons sont utilisés pour exprimer et exagérer les émotions. Les sculpteurs en décorent les bâtiments pour éloigner les mauvais esprits. A la suite de la visite, en atelier, les participants créent leur propre mascarone, incarnant l'émotion de leur choix.

Les Lumières en jeu(x)

DUREE : 1h30

AGES : 7-14

Recommandé :

- primaire
- collège

Cette visite est adaptée pour les groupes adultes du **champ social**



A partir d'une visite des collections avec une intervenante culturelle, chaque participant crée, en atelier, un jeu de cartes inspiré des arts et des savoirs des Lumières : arts décoratifs, musique, littérature, philosophie.

RÉVOLUTION FRANCAISE

Journal d'un révolutionnaire

DUREE : 1h30

AGES : 8-12 / 13-18

Recommandé :

- primaire
- collège
- lycée

Cette visite est adaptée pour les groupes adultes du **champ social**



Le 18^e siècle et la Révolution sont des périodes propices à l'écriture de lettres, de correspondances, de mémoires, de journaux personnels. Après un parcours dans les salles, les participants sont amenés à inventer leur journal personnel en se mettant dans la peau d'un citoyen qui traverse la Révolution française.

LE 19^E ET LE 20^E SIÈCLE

À tous les Étages

DUREE : 1h30
AGES : 8-12 / 13-18

Recommandé :

- primaire
- collège
- lycée

Cette visite est adaptée pour les groupes adultes du **champ social**



Au 19^e siècle, Paris se transforme. De nouveaux immeubles apparaissent apportant confort et modernité à leurs propriétaires. Mais à mesure que l'on monte les étages, le luxe disparaît...

Photographier Paris : Champ et hors-champ

DUREE : 1h30
AGES : 8-12 / 13-18

Recommandé :

- collège
- lycée

Cet atelier est adapté pour les groupes adultes du **champ social** et en situation de handicap.



Depuis le 19^e siècle Paris inspire les photographes. En retraçant l'histoire de la photographie au sein de la ville, cette visite aborde les clichés historiques et contemporains qui nous restituent l'atmosphère des différentes époques. Après la visite, en atelier, les participants réinterprètent, par le dessin et l'écriture, les photos des collections.

N.B.: Cet atelier ne prévoit pas l'utilisation d'appareil photographique

PAR THEME

Les conférencières du Musée Carnavalet-Histoire de Paris adaptent le contenu de chaque atelier au niveau des groupes.

Le musée dans ta poche

DUREE : 1h30

AGES : 6-14

Recommandé :

- primaire
- collègue

Cette visite est adaptée pour les groupes adultes du **champ social**



Comme une malle qui protège des trésors, le musée s'ouvre pour donner à voir ses chefs-d'œuvre aux yeux de tous. Après une visite qui montre comment le musée développe son récit autour de l'histoire de Paris, les participants réalisent leur petit musée de poche.

Les enseignes de Paris

DUREE : 1h30

AGES : 4-10

Recommandé :

- maternelle
- primaire

Cet atelier est adapté pour les groupes adultes du **champ social** et en **situation de handicap**.



En bois, en pierre ou en métal, parfois très colorées ou amusantes, les enseignes présentées au musée Carnavalet permettaient de s'orienter dans les rues de la capitale. Accrochées sur les façades, elles signalaient des commerces et retenaient l'attention des passants. Après la découverte des métiers du vieux Paris, rendez-vous en atelier pour imaginer votre propre enseigne.

Les enfants de Paris

DUREE : 1h30

AGES : 5-12

Recommandé :

- primaire

Cette visite est adaptée pour les groupes adultes du **champ social**



Découvrez la vie des enfants de Paris, des origines de la ville à nos jours. Après une visite dédiée aux représentations de l'enfance dans nos collections, les participants créent leur portrait d'enfant de Carnavalet.

Paris sur l'eau

DUREE : 1h30

AGES : 5-12

Recommandé :

- maternelle

- primaire

Cet atelier est adapté pour les groupes adultes du **champ social** et en situation de handicap.



Paris et la Seine, Paris et ses puits, ses fontaines... Au fil de l'eau, venez découvrir la vie des Parisiennes et des Parisiens au cours du temps et leur relation particulière au fleuve.

Après la visite, en atelier, les participants seront amenés à se réapproprier la Seine, ses ponts et ses quais.

Souvenirs de Paris

DUREE : 1h30

AGES : 5-12

Recommandé :

- primaire

- collège

Cet atelier est adapté pour les groupes adultes du **champ social** et en situation de **handicap**.



Découvrez les collections du musée à travers ses œuvres incontournables. L'activité se poursuit par la création d'une carte postale souvenir, inspirée de la vie parisienne et des œuvres du musée.

Carnet de souvenirs

DISPONIBLE LES JEUDIS.

DUREE : 2h00

AGE : A PARTIR DE 10 ANS

Recommandé :

- collège

- lycée

Cet atelier est adapté pour les groupes enfants et adultes du **champ social** et en situation de **handicap**.



Lors de cette visite, les 5 sens sont mobilisés pour découvrir les objets autrement. Comme les écrivains parisiens célèbres, les participants s'inspirent de la vie parisienne et de leur propre mémoire sensorielle afin de remplir leur carnet de souvenirs.

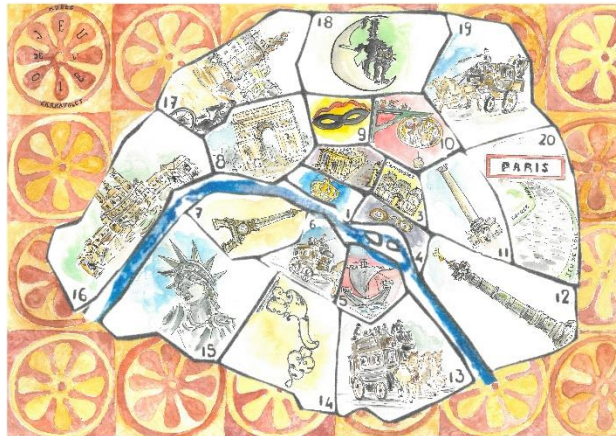
Jeu de l'oie

DISPONIBLE LES JEUDIS.

DUREE : 2h00
AGES : 7-14

Recommandé :
15 personnes max.

Cet atelier est adapté pour les groupes enfants et adultes du **champ social et en situation de handicap.**



Avec l'aide de notre plasticienne, les participants découvrent les monuments des 20 arrondissements de Paris et créent, en atelier, un jeu de l'oie à partir des croquis réalisés pendant la visite.

Médaille en partage

DUREE : 1h30
AGES : Dès 6 ans

Recommandé :
- primaire
- collègue

Cet atelier est adapté pour les groupes enfantset adultes du **champ social et en situation de handicap.**



En vous inspirant du projet de médaille à partager de Philippe Starck pour les Jeux Olympiques de 2024, créez à plusieurs votre propre médaille parisienne. Après la découverte des monuments et symboles parisiens dans les œuvres du musée, choisissez ceux qui orneront la médaille de votre équipe.

VISITES CROISÉES

Vous souhaitez approfondir une thématique ?

Le musée Carnavalet s'associe à une institution culturelle partenaire pour proposer un parcours de visites croisées. Ce parcours peut être effectué par les classes le même jour ou sur des dates séparées.

Les réservations se font auprès de chacune des institutions.

LE PARIS MÉDIÉVAL

► Au musée Carnavalet :

- Visite thématique : « Paris, du Moyen-Âge au début du 16^e » (voir p.15)
- Ou visite atelier : « géométries et fantaisies médiévales » (voir p.36)

► A la Conciergerie :

« La vie au Palais sous les rois Capétiens ». Visite de la Conciergerie, de ses salles médiévales, et de la Sainte-Chapelle, pour aller à la découverte du Palais royal d'Hugues Capet à Charles V.

Durée : 2h

[Brochure éducative Conciergerie Sainte-Chapelle 24 25.pdf](#)

Réservations au 01 53 40 61 04 et/ou courriel : ateliers.iledelacite@monuments-nationaux.fr

LA REVOLUTION FRANÇAISE

► Au musée Carnavalet :

- Visite thématique : « La Révolution française » (voir p.17)
- Ou visite atelier : « Journal d'un révolutionnaire » (voir p.34)

► A la Conciergerie :

« La Conciergerie révolutionnaire ». Cette visite permet de découvrir les apports de la Révolution dans le domaine de la Justice et de comprendre la Terreur dans le parcours révolutionnaire

Durée : 2h

[Brochure éducative Conciergerie Sainte-Chapelle 24 25.pdf](#)

Réservations au 01 53 40 61 04 et/ou courriel : ateliers.iledelacite@monuments-nationaux.fr

AU CŒUR DE PARIS : L'ÎLE DE LA CITE

► A la Crypte archéologique :

- Visite guidée : « La crypte dessous-dessus » (voir p.48)
- Et/ou visite de l'exposition : « Dans la Seine, objets trouvés de la Préhistoire à nos jours » (voir p.48)

► Avec la Conciergerie :

« Notre-Dame dans son quartier » Visite des abords de la cathédrale. Circuit dans le quartier canonial pour observer l'urbanisme au Moyen Âge. Durée : 2h

Durée : 2h

[Brochure éducative Conciergerie Sainte-Chapelle 24 25.pdf](#)

Réservations au 01 53 40 61 04 et/ou courriel : ateliers.iledelacite@monuments-nationaux.fr

LES FEMMES A PARIS

► **Au musée Carnavalet :**

Visite thématique : « le Paris des femmes » (voir p. 23)

► **A l'Arc de triomphe :**

« Les femmes de l'Arc de triomphe ». Qui sont les femmes représentées sur le monument ? Figures allégoriques, personnalités politiques ou artistes, ces femmes ont une histoire.

Durée 1h30

[Offre éducative arc de triomphe - scolaires, périscolaires et extrascolaires.pdf](#)

PARIS : UNE VILLE EN RECONSTRUCTION

► **Au musée Carnavalet :**

- Visite thématique : « Transformations et agrandissements de Paris » (voir p.20)
- Ou visite atelier : « A tous les étages » (voir p.35)

► **A l'Arc de triomphe :**

« De la colline à l'Etoile : la construction de l'Arc de triomphe ». Découvrez les grandes étapes de la construction de l'édifice, ainsi que les acteurs majeurs de cette construction.

Durée 1h30

[Offre éducative arc de triomphe - scolaires, périscolaires et extrascolaires.pdf](#)

**EXPOSITION
TEMPORAIRE
MUSÉE CARNAVALET**

LETTRES D'UNE PARISIENNE. MADAME DE SEVIGNE (1626- 2026)

Visite de l'exposition

ADULTES
DUREE : 1h30



Accompagnés par une conférencière du musée découvrez l'exposition « Lettres d'une parisienne. Madame de Sévigné »

À l'occasion des 400 ans de sa naissance, le musée Carnavalet rend hommage à Marie de Sévigné, ancienne propriétaire des lieux. Célèbre pour son œuvre littéraire, un ensemble de lettres envoyées à ses proches et sa famille, la marquise de Sévigné est un témoin majeur de son époque. À travers l'exposition temporaire, venez (re)découvrir cette autrice du 17^e siècle.

VISITE ACTIVE SIMPLIFIEE : l'exposition "Madame de Sévigné. Lettres parisiennes"

Durée : entre 45 minutes et 1h15

Max : 16 personnes

Publics : publics en situation de handicap (intellectuel, cognitif, psychique) ou en apprentissage du français, enfants, familles, groupes scolaires (notamment GS, CP, CE1, UPE2A, EREA)



La visite active simplifiée propose une découverte de l'histoire de Madame de Sévigné dans le Paris du 17^e siècle à partir des textes "Facile à Lire et à Comprendre " conçus pour l'exposition. Cette visite est animée par une intervenante culturelle du musée et adaptée aux publics à besoins spécifiques, avec des temps d'échange, de manipulation d'objets et de créativité.

CRYPTE

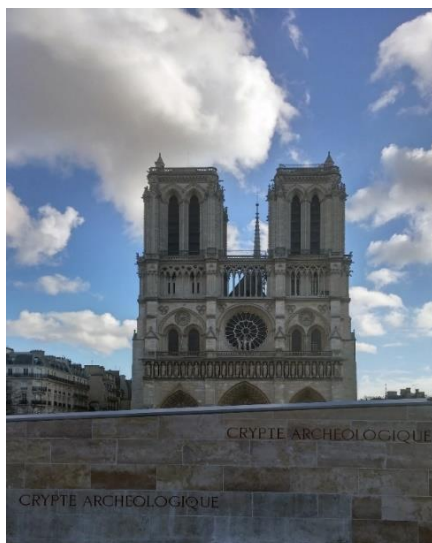
ARCHEOLOGIQUE

VISITES GUIDEES

La crypte en dessous-dessus

DUREE : 1h30

Cette visite est adaptée pour les groupes adultes du **champ social**

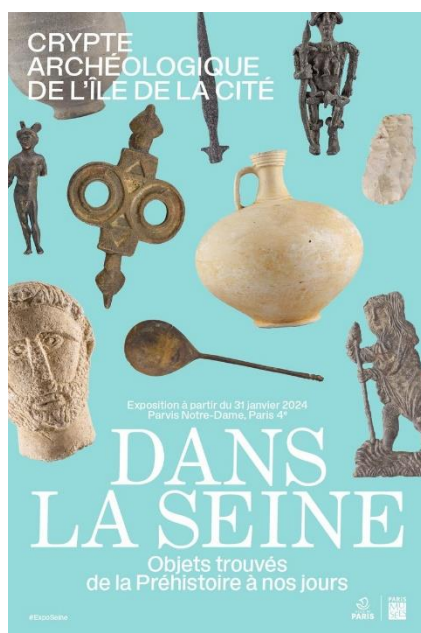


Au départ de la Crypte archéologique de l'île de la Cité, découvrez les vestiges de cette partie ancienne de la ville. Puis, poursuivez l'exploration sur le parvis et autour de la cathédrale Notre-Dame.

Visite de la Crypte archéologique et de l'exposition Dans la Seine

DUREE : 1h30

Cette visite est adaptée pour les groupes adultes du **champ social**



L'exposition dresse un portrait de la Seine parisienne à partir d'une série d'objets recueillis dans son lit ou sur ses berges, présentés dans le parcours des vestiges de la Crypte archéologique de l'île de la Cité.

VISITES ANIMATION

Mission archéo

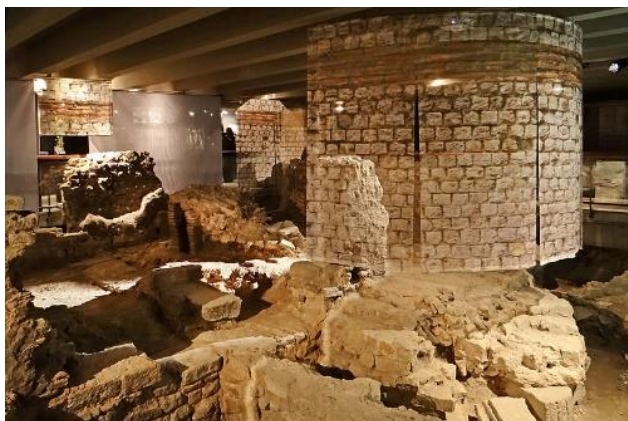
DUREE : 1h30

AGES : à partir de 7 ans

Recommandé :

- primaire
- collège

Cet atelier est adapté pour les groupes enfants et adultes du **champ social et en situation de handicap.**



Partez en exploration comme un véritable archéologue pour découvrir les vestiges de l'ancienne ville de Lutèce et comprendre comment les traces d'une civilisation sont conservées.

La vie à Lutèce : lieux, habits, objets du quotidien

DUREE : 1h30

AGES : à partir de 5 ans

Recommandé :

- primaire
- collège
- lycée

Cet atelier est adapté pour les groupes enfants et adultes du **champ social et en situation de handicap.**



RENTREE 2025

Disponible les mardis :

- 7 octobre
- 18 novembre

Découvrez la ville de Lutèce à partir des vestiges des lieux de vie : les thermes, le rempart, le port. Plongez ensuite dans la journée des habitants de la ville grâce à la reconstitution historique de costumes et objets du quotidien proposée en partenariat avec l'association *Gladius Scutumque*.

Atelier d'écriture "Les objets de la Seine", avec le Labo des Histoires

DUREE : 1h30

AGES : à partir de 6 ans

Recommandé :

- primaire
- collège
- lycée

RENTREE 2025

**Disponible les
vendredis matin :**

- 3 octobre
- 10 octobre
- 17 octobre



Et si la Seine pouvait parler ? Quelles histoires nous raconterait-elle des objets cachés dans ses eaux ? Après une visite de l'exposition « Dans la Seine », une animatrice vous accompagne pour laisser libre cours à votre imagination lors de cet atelier d'écriture dédié aux histoires des objets du passé (et du futur !) qui nous racontent la vie des habitants de Paris !