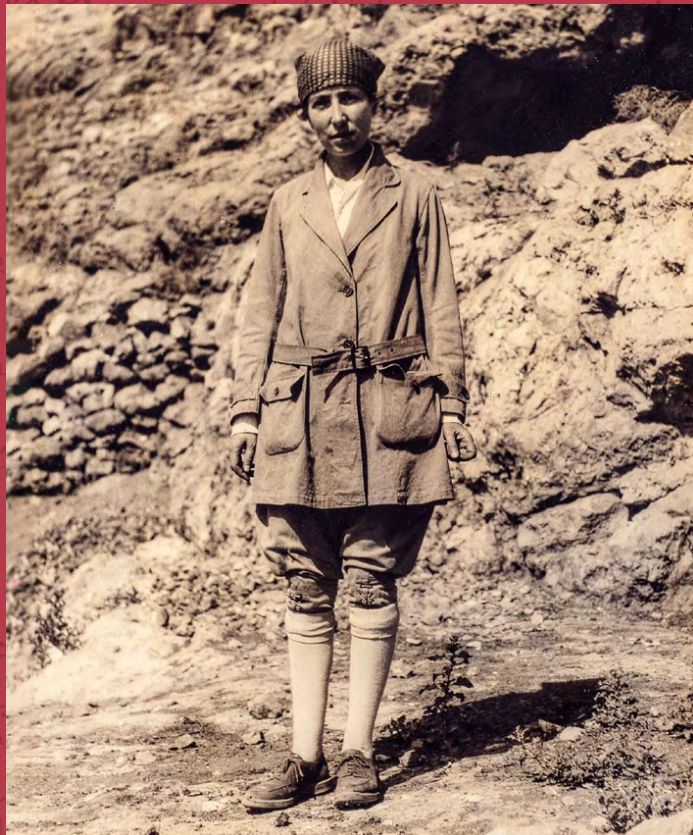


Vendredi 6 mars 2026

10h - 17h30

JOURNÉE D'ÉTUDE

# Archéologie au féminin III



© MAN, fonds Suzanne Cassou de Saint-Mathurin

  
MINISTÈRE  
DE LA CULTURE  
*Liberté  
Égalité  
Fraternité*

MUSÉE  
D'ARCHÉOLOGIE  
NATIONALE  
Domaine national du château  
de Saint-Germain-en-Laye

PARIS  
 Musées  
de la  
Ville  
de Paris

MUSÉE  
CARNAVALET  
HISTOIRE  
DE PARIS

  
Archal

# Archéologie au féminin III

Initié en 2024, « **Archéologie au féminin** » est un cycle quinquennal de journées d'études qui propose d'interroger la place des femmes dans l'Archéologie. À la croisée de l'histoire des sciences, des institutions et des femmes, les recherches, publiées ou communiquées depuis près de 20 ans sur ce sujet en France, pointent la diversité historique des fonctions comme des « terrains » occupés par les femmes. Ces dernières années ont également permis l'émergence et la libération de la parole dans les pays européens francophones, non sans retard sur le monde anglo-saxon, et ont vu la création de collectifs et d'associations, dont l'objectif est de sensibiliser le grand public et le monde de la recherche à ces phénomènes. Après les deux premières journées qui ont permis d'introduire quelques portraits féminins historiques et des témoignages contemporains, la session 2026 sera consacrée à un examen sociologique du thème, que ce soit aussi bien du point de vue des carrières et des mécanismes associés à leur déroulement, que celui de la place des femmes sur les chantiers archéologiques.

---

## Programme de la journée

**09h45**    **Accueil du public à l'Orangerie du musée Carnavalet – Histoire de Paris**

(accès au public : 14 rue Payenne, 75003 Paris)

**10h00**    **Ouverture au public de la journée d'étude et mots d'accueil**

Valérie Guillaume, directrice du musée Carnavalet – Histoire de Paris

Hélène Bouillon, adjointe à la directrice du département des Antiquités Egyptiennes, musée du Louvre

Rose-Marie Mousseaux, directrice du musée d'Archéologie nationale – Domaine national du château de Saint-Germain-en-Laye

Ariane Thomas, directrice du département des Antiquités Orientales, musée du Louvre

**10h15**    **Introduction à la thématique –  
présentation des grands témoins de la journée**

Modération : Rose-Marie Mousseaux

# Programme de la journée (suite)

**10h20**

Fanette Laubenheimer, archéologue et directrice de recherche émérite au CNRS

**10h45**

Sophie Archambault de Beaune, professeure à l'université Jean Moulin Lyon 3  
Nathalie Richard, professeure à Le Mans Université

**11h10**     *Pause*

**11h20**     *Regards croisés sur des parcours internationaux  
de femmes archéologues*

Modération: Hélène Bouillon et Ariane Thomas

**11h25**     **D'Aurélia à Hortensia : parcours et enjeux  
de la professionnalisation des femmes archéologues  
en Roumanie (1898-1960)**

Linca Kuscinski, ATER en histoire ancienne à l'Université Jean Moulin Lyon 3  
et membre du laboratoire de recherche HiSoMa

**11h50**     **Au pays des Amazones tropicales**

Stephen Rostain, archéologue, directeur de recherche au CNRS, Paris  
Gabriela Prestes-Carneiro, archéologue, maîtresse de conférences au MNHN, Paris

**12h15**     **Échanges et questions avec la salle**

**12h30**     *Déjeuner libre*

**14h00**     *La place des femmes archéologues dans les organisations :  
intégration et professionnalisation*

Modération : Négueine Mathieu, cheffe du département des ressources historiques,  
musée Carnavalet – Histoire de Paris

**14h10**     **Les femmes archéologues du centre Michel de Boüard**

Cécile Lagane, maîtresse de conférences en archéologie médiévale, université  
de Caen Normandie, Centre Michel de Boüard – CRAHAM UMR 6273

**14h30**     **Les femmes archéologues à l'école française d'Athènes**

Catherine Valenti, maîtresse de conférences à l'Université Toulouse 2-Jean Jaurès,  
membre de l'équipe ERASME

# Programme de la journée (suite)

## 14h50 Échanges et questions avec la salle

### 15h00 Archéologie préventive au féminin : où en est-on ?

Caroline Trémeaud, cheffe du service archéologique des Ardennes,  
UMR 8215 Trajectoires, membre de l'ANACT

### 15h20 La place des femmes en archéologie sous-marine : éclairage sur les milieux associatif et professionnel

Marine Jaouen, responsable du littoral d'Occitanie carte archéologique,  
UMR 6266 CNRS IDEES- Drassm  
Lila Reboul, chargée de conservation préventive au Drassm

## 15h40 Échanges et questions avec la salle

### 15h50 Pause

### 16h00 De l'invisibilité des femmes en archéologie : différenciation de genre et visions prospectives

Modération : Hakima Benabderrahmane, cheffe du service développement  
culturel et des publics, musée d'Archéologie nationale – Domaine national  
du château de Saint-Germain-en-Laye

### 16h05 Différenciation de genre dans la conception et le développement d'applications numériques et l'acquisition et de traitement de l'information archéologique. Le cas de l'archéologie

Christophe Tufféry, ingénieur d'étude au ministère de la Culture et chercheur  
à l'UMR 8068 TEMPS

### 16h25 Les archéologues invisibles: recenser, représenter et rendre visibles les femmes de l'archéologie par une installation numérique immersive

Valentin Cotta, master d'archéologie Paris 1 – Panthéon Sorbonne

## 16h45 Échanges et questions avec la salle

### 17h00 Conclusion de la journée et perspectives

Hélène Bouillon, Rose-Marie Mousseaux, Ariane Thomas



#### Lien vers la réservation :

[https://affluences.com/fr/sites/musee-darcheologie-nationale/  
reservation?type=4794&date=2026-03-06&resource=28541](https://affluences.com/fr/sites/musee-darcheologie-nationale/reservation?type=4794&date=2026-03-06&resource=28541)