

Le peuple de Paris au XIX^e siècle – Des guinguettes aux barricades

Exposition du 5 octobre 2011 au 26 février 2012

Listes des illustrations presse

Service de presse du musée Carnavalet - 29, rue de Sévigné - 75003 Paris

Contact : Dominique Juigné, attachée de presse

dominique.juigne@paris.fr / Tél. : +33 (0)1 44 59 58 76



1- *Les Ramoneurs en marche*, avant mai 1852
Charles Nègre (1820-1880)
Photographie, tirage sur papier albuminé
Paris, musée Carnavalet
© Musée Carnavalet/ Roger-Viollet



5- *Famille allant à la guinguette*, entre 1790 et 1800
Jean-Baptiste Lesueur (1749-1826)
Gouache sur carton découpé, collé sur une feuille de papier lavée de bleu
Paris, musée Carnavalet
© Musée Carnavalet/ Roger-Viollet



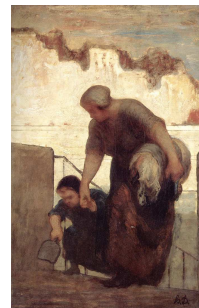
2- *Les Tondeuses de chiens*, 1820
John James Chalon (1778-1854)
Lithographie en couleurs
Paris, musée Carnavalet
© Musée Carnavalet/ Roger-Viollet



6- *Repasseuses*, 1884-1886
Edgar Degas (1834-1917)
Huile sur toile
Paris, musée d'Orsay, legs du comte Isaac de Camondo au Louvre, 1911
© RMN (Musée d'Orsay) / Hervé Lewandowski



3- *Le Joueur d'orgue de barbarie*, vers 1864-1865
Honoré Daumier (1808-1879)
Aquarelle, crayon, plume et gouache sur papier
Petit Palais, musée des Beaux-Arts de la Ville de Paris, legs Eugène Jacquette, 1899
© Petit Palais/ Roger-Viollet



7- *La Blanchisseuse*, vers 1863
Honoré Daumier (1808-1879)
Huile sur bois
Paris, musée d'Orsay
© RMN (Musée d'Orsay) / Hervé Lewandowski



4- *Les Extrêmes se touchent*, 1823
Hippiolyte Bellangé (1800-1866)
Lithographie de Villain, chez Gihaut
Paris, musée Carnavalet
© Musée Carnavalet/ Roger-Viollet



8- *La Leçon de Danse*,
Edmé Jean Pigal (1798-1872)
Lithographie de Frey
Paris, musée Carnavalet
© Musée Carnavalet/ Roger-Viollet

Le peuple de Paris au XIX^e siècle – Des guinguettes aux barricades

Exposition du 5 octobre 2011 au 26 février 2012



9- *Le Gamin de Paris aux Tuileries*
Honoré Daumier (1808-1879)
Lithographie, *Le Charivari*, 4 mars 1848
Paris, musée Carnavalet
© Musée Carnavalet/ Roger-Viollet



13- *Les Maçons*, 1828
Martin Sylvestre Baptiste (1791-1859)
Lithographie
Paris, musée Carnavalet
© Musée Carnavalet/ Roger-Viollet



10- *Affiche pour L'Assommoir donné au théâtre de la Porte Saint-Martin*, 1900
Théophile Alexandre Steinlen (1859-1923)
Lithographie en couleurs
Paris, musée Carnavalet
© Musée Carnavalet/ Roger-Viollet



14- *Rue de Lourcine*, entre 1865 et 1868
Charles Marville (1813-1879)
Photographie, tirage sur papier albuminé
Paris, musée Carnavalet
© Musée Carnavalet/ Roger-Viollet



11- *Jeton de la Société philanthropique pour une soupe*, entre 1815 et 1820
Laiton, relief, uniface
Paris, musée Carnavalet
© Musée Carnavalet / G. Leyris



15- *Le Faubourg et la porte Saint-Denis*, 1801-1802
Thomas Girtin (1775-1802)
Plume et lavis sépia rehaussés d'aquarelle sur papier épais
Paris, musée Carnavalet
© Musée Carnavalet/ Roger-Viollet



12- *Petite chambre d'une ouvrière, Rue de Belleville*, 1910
Eugène Atget (1857-1927)
Photographie, tirage sur papier albuminé
Paris, musée Carnavalet
© Musée Carnavalet/ Roger-Viollet



16- *Lavoir sur le Canal St Martin*, 1904
Léon et Lévy
Carte postale, phototypie
Paris, musée Carnavalet
© Léon et Lévy / Musée Carnavalet / Roger-Viollet

* Conditions d'utilisation des visuels presse de l'agence photographique Roger-Viollet :

Presse écrite : la reproduction de **5 photographies** de cette sélection est autorisée pour toute utilisation éditoriale portant sur l'exposition « Le peuple de Paris au XIX^e siècle – Des guinguettes aux barricades » et pour sa durée.

Internet : la reproduction de **10 photographies** en basse définition (72 dpi) de cette sélection est autorisée pour toute utilisation éditoriale portant sur l'exposition « Le peuple de Paris au XIX^e siècle – Des guinguettes aux barricades » et pour sa durée.

Conditions d'utilisation des visuels presse de l'agence photographique de la RMN :

Presse écrite : la reproduction des **2 photographies RMN** de cette sélection est autorisée pour toute utilisation éditoriale portant sur l'exposition « Le peuple de Paris au XIX^e siècle – Des guinguettes aux barricades » et pour sa durée. Format de reproduction maximum : ¼ de page intérieur sur **2 pages** seulement. Les crédits photographiques sont obligatoires, ainsi que la mention « Photo de presse ».

Internet : la reproduction des **2 photographies RMN** de cette sélection est autorisée en basse définition (72 dpi) pour toute utilisation éditoriale portant sur l'exposition « Le peuple de Paris au XIX^e siècle – Des guinguettes aux barricades » et pour sa durée.

L'archivage des photographies au-delà de la durée de l'exposition, ou leur réutilisation dans un autre cadre est interdit.

— Avertissement —

Les visuels transmis sont soumis aux dispositions du Code de Propriété Intellectuelle.

La transmission d'images ne constitue d'aucune façon une cession des droits d'exploitation.

L'éditeur du contenu est seul responsable de l'utilisation faite par lui desdits visuels, et de l'appréciation des nouvelles dispositions introduites par la loi du 1er août 2006 modifiant l'article L 122-5 / 9° du CPI, qui stipule notamment que "la reproduction ou la représentation, intégrale ou partielle, d'une œuvre d'art graphique, plastique ou architecturale, par voie de presse écrite, audiovisuelle ou en ligne, dans un but exclusif d'information immédiate et en relation directe avec cette dernière, sous réserve d'indiquer clairement le nom de l'auteur" ne peut être interdite par son auteur, lorsque son œuvre a été divulguée.